

# 壁に社



あった河本恵果さん(左)と林優花さん提供の「飲酒運転を『過失』にするの」と語る河本友紀さん。自宅には亡く恵果さんの写真が並ぶ一佐野格撮影

## 4面ガラスの顔 公開

### JR東日本 豪華寝台「四季島」

JR東日本は24日、2017年春のデビューに向けて製造中の寝台列車「トランスイート四季島」を報道陣に初めて公開した。3泊4日のツアーで1室最高190万円という超豪華車両の「顔」となる展望車は4面ガラス張りで、高級感を演出している。

四季島は10両編成で定員34人。先頭と最後尾が展望車となり、ほかに2種類の客車とラウンジ(食堂)車がある。1両あたり約50億円の費用を見込んで

ている。この日は川崎重工兵庫工場(神戸市)で、展望車とスイート用客車が公開された=写真・山崎一輝撮影。車体は緩やかな丸みを帯び、淡い金色に塗装されている。JR東の太田朝道常務(鉄道事業本部運輸車両部長)は「斬新なデザインを実現化した。新しい旅の形を楽しんでほしい」とPRした。

来年5、6月に四季島を使用し、上野発で東北・北海道を中心に周遊する3泊4日と、東北中心の1泊2日の2コースが設定されている。最高級客室「四季島スイート」(定員2人)は3泊4日で1人95万円(税込み)。【高橋昌紀】

2016.8.24  
毎日新聞夕刊

## 食道がん 禁酒すれば再発抑制

「早期の食道がんは禁酒すれば、再発の割合が半分に抑制される」。京都大の武藤孝教授(腫瘍薬物治療学)らの研究チームが、330人の早期食道がん患者の追跡調査による研究結果を発表した。予防と治療後の生活指導に役立つことが期待されるとしている。論文は米国消化器病学会誌に掲載された。

### 京大チーム 早期患者330人を追跡調査

研究チームは、国内で内視鏡治療を受けた早期食道がん患者330人(平均年齢66歳)について、全国16施設で最長8カ月間追跡調査。具体的には、患者の食道内を半年ごとに内視鏡で検査するとともに、アンケートを行った。その結果、食道がんの予兆とされる異型上皮(前がん病変)の発生程度には飲酒などが関連していることが分かった。また、禁酒した患者は酒を飲み続けている患者に比べ、別の部位に食道がんが発生する程度が53%抑制され、特に異型上皮が食道内に多発している患者では77%抑制されることが判明した。武藤教授は今後も調査を継続し、「今回確認できなかった禁煙の効果についても見極めたい」としている。

た。台風9号による降雨により貯水量が増え、水制限を行ったが、台風9号による雨で8日間の貯水量は計2億8000万リットルに達した。40%程度にとどまったといい、一時的な緩和措置にとどめるとしている。【曾田拓】

## 75期 名人戦

16譜 (寺ち)

(本日終了図は7六桂まで)

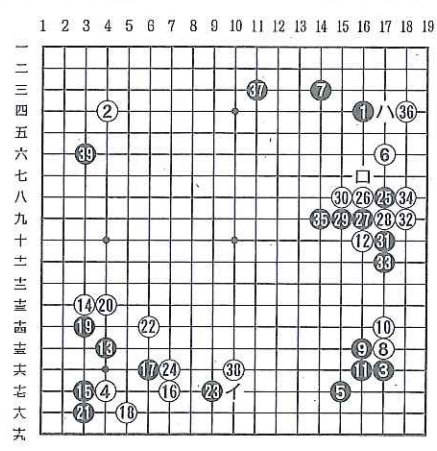


(図は8三歩までの局面)



- ▲115手 124手
- ▲8玉 17
- ▲同 玉2
- ▲9玉 1
- ▲8玉 2
- ▲8玉 4
- ▲8玉 5
- ▲8玉 6
- ▲8玉 7
- ▲8玉 8
- ▲8玉 9
- ▲8玉 10
- ▲8玉 11
- ▲8玉 12
- ▲8玉 13
- ▲8玉 14
- ▲8玉 15
- ▲8玉 16
- ▲8玉 17
- ▲8玉 18
- ▲8玉 19
- ▲8玉 20
- ▲8玉 21
- ▲8玉 22
- ▲8玉 23
- ▲8玉 24
- ▲8玉 25
- ▲8玉 26
- ▲8玉 27
- ▲8玉 28
- ▲8玉 29
- ▲8玉 30
- ▲8玉 31
- ▲8玉 32
- ▲8玉 33
- ▲8玉 34
- ▲8玉 35
- ▲8玉 36
- ▲8玉 37
- ▲8玉 38
- ▲8玉 39

## 特選譜



で何の変哲もないように見えるが、すでに黒が打ちやすいと解説の青木紳一九段。という (川熊 博行)

企画・制作/山梨毎日広告社

# 通信つらっしゅ

山梨県 天賦 山梨県 天賦 山梨県 天賦

# 映画『フラガール』

2006年 映画『フラガール』 ©2006 BLAC